

OPHYTO®



Body Wrap détoxinant amincissant

Manuel technique Dépositaire

Table des matières

Qu'est-ce que la cellulite?

| | |
|------------------|---|
| Définition | 3 |
| Les causes | 3 |

Les huiles essentielles

| | |
|--|---|
| Définition | 5 |
| Etat naturel des huiles essentielles: leur rôle dans la plante | 5 |

Ophyto® Minceur 2011, soin phyto-amincissant aux 11 principes actifs

| | |
|--|---|
| Modes d'obtention | 6 |
| Propriétés physiques et physiologiques des huiles essentielles | 6 |
| Composition chimique | 7 |
| La déterpénation | 7 |
| Avantages des huiles essentielles en cosmétologie | 7 |
| Où vont se fixer les huiles essentielles? | 7 |
| Vertus des huiles essentielles contenues dans Ophyto® Minceur 2011 | 8 |
| Action de Ophyto® Minceur 2011 sur le métabolisme | 8 |
| Contre-indications | 9 |
| Les soins de beauté | 9 |

Glossaire

10

Soin professionnel

11

| | |
|--|----|
| Enveloppement Corps Crème sculptante | 12 |
| Déroulement du soin professionnel | 14 |

Ligne de soin à domicile

| | |
|--------------------------------------|----|
| Bain & Douche Tonique Jouvence | 19 |
| Crème Contour Corps | 20 |

Quiz Ophyto® Minceur 2011

21

© 2025 - Lic. Libinvest All rights reserved - Trade dress

The latest version of this brochure is available on our
www.libinvest.com website, in the professional section

Qu'est-ce que la cellulite?

Définition

La cellulite est la partie visible d'une pathologie causée par une mauvaise circulation veineuse et lymphatique.

Il est à remarquer que le terme pseudo-médical de «cellulite» n'a aucune signification médicale. Le suffixe «ite» désigne une inflammation aiguë. Or la cellulite n'est pas une inflammation des cellules!

L'insuffisance circulatoire et lymphatique dont souffrent la plupart des femmes entraîne une mauvaise élimination des déchets et donc une détérioration du derme, de l'hypoderme, des petits vaisseaux et du tissu conjonctif.

Cette dégénérescence se manifeste par l'apparition d'un tissu fibreux localisé surtout sur les membres inférieurs. La peau devient flasque, la peau d'orange s'installe. Celle-ci peut être très douloureuse au toucher. L'aggravation de la pathologie circulatoire se caractérise alors par l'apparition d'œdèmes (lipoedèmes), de varices ou d'ulcères sur les zones atteintes.

Les causes

1. Les hormones féminines

Les œstrogènes, la folliculine jouent très certainement un rôle, notamment en relâchant les parois des vaisseaux sanguins. L'excès de folliculine ou hyperfolliculinie entraîne, au moment des règles, de la rétention d'eau, des gonflements des seins, du ventre, du visage et des jambes. L'hyperfolliculinie peut être liée à un problème hormonal causé par l'hypophyse, la glande thyroïde ou les ovaires.

2. Un dérèglement nerveux

On voit apparaître des poussées de cellulite suite à un traumatisme affectif, à une situation d'angoisse ou à une frustration sexuelle. Ce type de cellulite est très difficile à soigner car il faut que la personne se prenne en charge et décide de changer sa vie.

3. Une mauvaise alimentation

Une alimentation mal adaptée favorise la constipation et l'accumulation de toxines dans l'organisme. Les reins, le gros intestin et le foie n'éliminent plus les déchets, ce qui aggrave la cellulite. Une alimentation riche en sel ainsi qu'un excès de folliculine provoquent une congestion de la circulation causée par la rétention d'eau.

4. La mauvaise circulation lymphatique et veineuse

La cellulite est une infiltration du tissu interstitiel qui provoque des nodosités et un épaississement perceptible au toucher : la fameuse «peau d'orange»! La position assise ou debout de façon prolongée, les vêtements serrés, la constipation... bref, tout ce qui gêne la circulation veineuse et lymphatique aggrave le processus cellulitique.

5. Le manque d'activité physique

Les muscles des membres inférieurs n'exercent plus leur rôle bénéfique de «pompage veineux et lymphatique» provoqué lors de leur contraction.

6. La grossesse

Elle combine une série de facteurs qui détériorent la circulation veineuse et lymphatique telles l'augmentation de la sécrétion d'œstrogènes, la compression des vaisseaux sanguins et lymphatiques par l'utérus...

Ainsi qu'on peut le constater, la cellulite a des causes multiples. C'est pourquoi il est important de trouver un traitement adapté à chaque cas particulier. Ophyto® Minceur 2011 se propose d'être un outil parmi d'autres pour lutter contre la cellulite.

Les huiles essentielles

Définition

Les huiles essentielles (parfois appelées essences) sont des mélanges complexes de substances odorantes et volatiles contenues dans les végétaux. Leur utilisation en parfumerie et en alimentation est considérable.

Etat naturel des huiles essentielles: leur rôle dans la plante

1. Répartition botanique

Les huiles essentielles sont largement réparties dans le règne végétal. Certaines familles en sont particulièrement riches (conifères, rutacées, ombellifères, etc...). Elles peuvent se rencontrer dans tous les organes végétaux:

- Sommités fleuries (Lavande, Menthe)
- Ecorces (Cannelier)
- Racines (Ginseng)
- Rhizomes (Gingembre)
- Fruits (Anis, Fenouil)
- Bois (Camphrier), etc...

Dans une même plante, elles peuvent être présentes dans différents organes. La composition des essences peut alors varier d'un organe à l'autre. Exemple: huiles essentielles de fleurs, de feuilles, de fruits de divers Citrus.

2. Localisation dans le végétal

Les essences peuvent être localisées dans des cellules sécrétrices isolées (lauracées), mais on les trouve le plus souvent dans des organes sécréteurs (labiées, composées).

3. Teneur

La teneur en essences est généralement faible, de l'ordre de 1% à 1‰. Il existe cependant quelques exceptions.

Exemple: la bardane de Chine où la teneur en essences est supérieure à 5%, le clou de girofle qui renferme plus de 15% d'essences.

4. Rôle dans la plante

Selon certains auteurs, les huiles essentielles auraient un rôle attractif vis-à-vis des insectes et favoriseraient la pollinisation; pour d'autres, elles auraient un rôle protecteur vis-à-vis des champignons.

Ophyto® Minceur 2011, soin phyto-amincissant aux 11 principes actifs

La cosmétologie actuelle se tourne de plus en plus vers la phytothérapie car les substances végétales représentent une source facilement accessible de mélanges très actifs, aux effets thérapeutiques.

Ophyto® Minceur 2011 contient onze huiles essentielles à haute concentration.

Modes d'obtention

Il existe divers procédés :

- entraînement à la vapeur d'eau
- extraction à froid du péricarpe frais de certains citrus.

Propriétés physiques et physiologiques des huiles essentielles

Les huiles essentielles possèdent en commun un certain nombre de propriétés physiques:

- Elles sont volatiles (contrairement aux «huiles fixes») d'où leur caractère odorant et la possibilité de les obtenir par entraînement à la vapeur d'eau.
- Elles sont souvent incolores ou jaune pâle quand elles viennent d'être préparées.
- Leur densité est inférieure à 1 (exception: cannelle, giroflier, sassafras).
- Elles sont peu solubles dans les alcools, les huiles fixes, les solvants organiques.

La diversité des constituants présents dans les huiles essentielles entraîne des activités physiologiques variées:

- Certaines agissent au niveau du tube digestif: ce sont les stomachiques ou cholérétiques. D'autres sont vermifuges.
- Certaines ont des propriétés antiseptiques au niveau respiratoire (pin, eucalyptus, niaouli) ou au niveau des voies urinaires.
- Certaines ont des propriétés stimulantes sur le système nerveux central.
- Certaines sont actives en usage externe comme anti-inflammatoires ou cicatrisantes (ex.: lavande, romarin, sauge,...)

Composition chimique

La composition est assez complexe; on y trouve généralement de nombreux constituants. Ceux-ci appartiennent principalement à deux grands types chimiques:

- Les composés terpéniques
- Les composés aromatiques

Parmi les constituants très nombreux d'une huile essentielle (leur nombre dépasse souvent la centaine), l'un domine généralement. Les essences de bardane et d'anis, par exemple, renferment environ 95% d'anéthol.

La déterpénation

- Consiste à séparer les principes oxygénés des essences.
- Des expérimentations ont démontré que la déterpénation aboutissait à une exaltation du pouvoir antiseptique de l'essence.
- Les huiles essentielles déterpénées sont solubles dans l'alcool, même à titre abaissé (75° à 60), alors que les intégrales sont peu solubles dans l'eau et dans l'alcool.
- Elles ont, par ailleurs, cette propriété précieuse de dissoudre facilement les essences non déterpénées ou leurs divers composants.

Avantages des huiles essentielles en cosmétologie

A la différence des produits de synthèse chimiques, les substances végétales ont rarement des effets secondaires. De plus, elles entraînent un apaisement de l'organisme, un bien-être psychique et physique, un équilibre nerveux et circulatoire.

Certaines huiles essentielles limitent la formation des rides; d'autres ont un effet bactéricide et antiseptique...

Les huiles essentielles se fixent aussi sur les organes et les viscères et permettent une régulation des fonctions métaboliques et ceci, de façon naturelle.

Où vont se fixer les huiles essentielles?

Elles se fixent sur les organes et viscères et permettent une régulation des fonctions métaboliques. Chaque plante, chaque partie de la plante ont des vertus différentes.

Vertus des huiles essentielles contenues dans Ophyto® Minceur 2011

Chaque personne, en fonction de son âge, des saisons, des périodes de la vie, appréciera l'action bénéfique des huiles essentielles contenues dans Ophyto® Minceur 2011:

- Cajeput: analgésique - antiseptique - antispasmodique...
- Camphre: stimulant cardiaque...
- Cannelle de Ceylan: stimule les fonctions circulatoires, cardiaques et respiratoires - stomachique - carminative - antispasmodique - emménagogue, provoque une légère élévation de température...
- Citron d'Italie: protège les vaisseaux sanguins (vitamines PP) - joue un rôle dans les phénomènes d'oxydoréduction (vitamine C) - équilibre le système nerveux (vitamine B) - active la production de globules blancs - tonique du système nerveux et du sympathique - diurétique - hypotenseur...
- Eucalyptus: antiseptique - antirhumatismal - stimulant - balsamique...
- Genévrier: tonique des fonctions viscérales - des voies digestives - stomachique - dépuratif - antirhumatismal...
- Lavande: antispasmodique - calmante - béchique - cholagogue - cholérétique - diurétique - tonique - antimigraineuse...
- Menthe: stimulante - tonique - stomachique - antispasmodique...
- Niaouli: antiseptique - balsamique - anticatarrhal - analgésique - antirhumatismal...
- Romarin: stimulant - cardiotonique - antiseptique pulmonaire - carminatif - cholagogue - diurétique...
- Sauge: tonique - stimulante - antispasmodique - dépurative - emménagogue...
- Thym: stimulant général - hypertenseur - expectorant - antiseptique intestinal - sudorifique...

Les huiles essentielles vont permettre une régulation des fonctions de l'organisme et une élimination des toxines.

Un entretien sera, bien sûr, indispensable afin de stabiliser les résultats obtenus.

Remarque: Ophyto® Minceur 2011 contient également un complexe hydratant végétal afin d'éviter le dessèchement de la peau qu'entraîne l'effet solvant des huiles essentielles.

Action de Ophyto® Minceur 2011 sur le métabolisme

Les huiles essentielles contenues dans Ophyto® Minceur 2011 vont jouer un rôle important dans le métabolisme de base. Ceci entraînera automatiquement une meilleure combustion cellulaire, une meilleure élimination des toxines par les voies respiratoires et les voies d'élimination naturelles. Les fonctions organiques seront ainsi régularisées.

Expliquons ce processus

La meilleure combustion cellulaire permettra aux cellules de mieux métaboliser les aliments. Les toxines seront éliminées par les voies naturelles. Les cellules baigneront dans de la lymphe propre. Ensuite, les huiles essentielles régulariseront les fonctions déficientes de sorte qu'il y aura moins de déchets. Lorsque le résultat désiré sera obtenu, un entretien sera nécessaire afin de conserver les acquis.

Contre-indications

- Ophyto® Minceur 2011 est contre-indiqué pour les femmes enceintes et allaitantes, les enfants, les personnes âgées, les personnes asthmatiques ou souffrant de problèmes respiratoires, de troubles hormonaux, maladies de la peau, épilepsie, troubles cardiaques. Il est également déconseillé en période de menstruations.
- Il est conseillé de tester Ophyto® Minceur 2011 sur une petite surface de la peau et de respecter les quantités de produit préconisées.

Les soins de beauté

- Grâce aux avancées en biochimie et en physiologie, la cosmétologie utilise de plus en plus la phytothérapie pour tirer parti des bienfaits des extraits de plantes.
- Les plantes offrent une source naturelle de composés actifs, similaires aux substances présentes dans le métabolisme humain, ce qui facilite leur absorption par l'organisme.
- Toutes les substances végétales se caractérisent par leurs puissants effets thérapeutiques, lorsqu'on les applique sous une forme appropriée (crèmes, masques, eaux toniques,...).
- Les préparations cosmétiques aux plantes peuvent être employées en application externe ou interne, ce qui ne fait que confirmer le principe de la physiologie cosmétique selon lequel l'état de l'épiderme et de ses productions (ongles, cheveux, cils) reflète l'état général de l'organisme et de son métabolisme (fonctionnement du tractus digestif, équilibre nerveux et circulatoire) et, en fin de compte, l'équilibre du système hormonal.
- La régulation du métabolisme, l'apaisement général de l'organisme - lié à une sensation de bien-être physique et psychique - un sommeil suffisamment long et profond, voilà quelques-uns des facteurs qui contribuent à la bonne santé de notre corps.
- Les bains aromatiques, les enveloppements à base de résineux, de plantes médicinales (lavande, camomille, thym, etc...) représentent un parfait complément des règles de bonne santé.
- Certaines substances ont un effet régénérant (voire rajeunissant), blanchissant et adoucissant sur notre épiderme.
- Certaines huiles essentielles limitent la formation de rides.
- Les remèdes internes sont ceux destinés à être pris par voie buccale.
- Les remèdes d'application externe sont destinés :
 - à être appliqués sur l'épiderme (solutions, crèmes, poudres, compresses, savons, enveloppements, etc...),
 - à être respirés,
 - à être introduits dans les orifices corporels.

Tous les siècles ont connu leurs recettes de plantes. Les Egyptiens embaumaient leurs morts à l'aide de composés renfermant des résines et des essences. Les Grecs avaient adopté l'usage des parfums et s'en servaient dans l'art de guérir. Les Romains cultivaient les plantes aromatiques. Les plantes-remèdes de la pharmacopée médiévale, issues d'un savoir intuitif et empirique qui se mélange aux superstitions populaires, étaient utilisées seules ou en association avec d'autres plantes, des épices, voire des minéraux. Ainsi, le millepertuis était connu comme diurétique, hépatique et «chasse-diable» contre les maléfices.

Glossaire

Antiseptique

qui détruit les microbes et empêche leur développement.

Antispasmodique

qui combat les spasmes, les affections nerveuses.

Bactéricide

qui détruit les bactéries (variété de microbes).

Béchique

employé contre la toux.

Carminatif

qui provoque l'expulsion des gaz intestinaux.

Catarrhe

inflammation des muqueuses accompagnées d'hypersécrétions.

Cholagogue

qui facilite l'évacuation de la bile des voies biliaires et surtout de la vésicule.

Cholérétique

qui augmente la sécrétion de la bile.

Digestif

qui facilite la digestion.

Diurétique

qui favorise la production des urines.

Emménagogue

qui provoque ou régularise les règles.

Eupeptique

qui facilite la digestion.

Stomachique

qui favorise la digestion.

SOIN PROFESSIONNEL



OPHYTO®



Soin *MINCEUR Triple Performance*

Minceur 2011

Enveloppement Corps

Crème sculptante



Principe

Les 11 huiles essentielles contenues dans l'enveloppement Corps Ophyto® Minceur 2011 stimulent le métabolisme de base, favorisant ainsi une meilleure combustion cellulaire et l'élimination des toxines par les voies naturelles et respiratoires. En régulant les fonctions organiques, elles optimisent l'assimilation des nutriments et contribuent à un environnement cellulaire plus sain.

Secret de la formule

- Cajeput: analgésique, antiseptique, antispasmodique.
- Camphre: tonique et stimulant.
- Cannelle de Ceylan: stimule les fonctions circulatoires, cardiaques et respiratoires, stomachique, carminative, antispasmodique, emménagogue, provoque une légère élévation de température.
- Citron d'Italie: protège les vaisseaux sanguins (vitamines PP), joue un rôle dans les phénomènes d'oxydoréduction (vitamine C), équilibre le système nerveux (vitamine B), active la production de globules blancs, tonique du système nerveux et du sympathique, diurétique, hypotenseur.
- Eucalyptus: antiseptique, antirhumatismal, stimulant, balsamique.
- Genévrier: tonique des fonctions viscérales des voies digestives, stomachique, dépuratif, antirhumatismal.
- Lavande : antispasmodique, calmante, béchique, cholagogue, cholérétique, diurétique, tonique, antimigraineuse.
- Menthe: stimulante, tonique, stomachique, antispasmodique.
- Niaouli: antiseptique, balsamique, anticatarrhal, analgésique, antirhumatismal.
- Romarin: stimulant, cardiotonique, antiseptique pulmonaire, carminatif, cholagogue, diurétique.
- Sauge: tonique, stimulante, antispasmodique, dépurative, emménagogue.
- Thym: stimulant général, hypertenseur, expectorant, antiseptique intestinal, sudorifique.



Résultat

Les 11 huiles essentielles aident à réguler les fonctions de l'organisme et à éliminer les toxines. Pour maintenir les résultats obtenus, un entretien régulier est conseillé.

Conseils d'utilisation

- Ophyto® Minceur 2011 est contre-indiqué pour les femmes enceintes et allaitantes, les enfants, les personnes âgées, les personnes asthmatiques ou souffrant de problèmes respiratoires, de troubles hormonaux, maladies de la peau, épilepsie, troubles cardiaques. Il est également déconseillé en période de menstruations.
- Il est conseillé de tester Ophyto® Minceur 2011 sur une petite surface de la peau et de respecter les quantités de produit préconisées.
- En cas de démangeaisons, de picotements ou de rougeurs trop fortes, stopper le traitement. Ne pas appliquer sur les muqueuses.

Texture

Crème

Contenants

Professionnel : 300 ml - réf 6002 / 1000 ml - réf 6003

Le kit «Minceur Express»

En institut (10 séances)

- Produit-professionnel (300 ml)

Chez soi

- Bain & Douche Tonique Jouvence (250 ml)
- Crème Contour Corps (150 ml)

Réf. 6001



Déroulement du soin professionnel

La cliente est confortablement installée sur une table de soins recouverte d'une feuille plastique.

1. Application du produit

- Utiliser 30 à 40 ml de Ophyto® Minceur 2011 pour une séance.
- La cliente est allongée sur le ventre. Ophyto® Minceur 2011 est appliqué sur les jambes, la voûte plantaire et le dos à l'aide de larges mouvements de modelage.
- La cliente s'allonge sur le dos. On applique Ophyto® Minceur 2011 sur l'avant des jambes et le ventre jusqu'à la limite des seins.

2. Enveloppement et temps de pose

- Le plastique est refermé sans serrer afin de limiter l'évaporation des huiles essentielles.
- La cliente est couverte pour un confort optimal.
- Après 20 minutes, on retire la couverture et on ouvre le plastique.

3. Drainage

- Les mains mouillées, l'esthéticienne émulsionne le produit et effectue des manœuvres de drainage sur le ventre et l'avant des jambes, de la cuisse jusqu'au pied (voir schémas 1 et 2).
- Une attention particulière est portée à la voûte plantaire, riche en points réflexes (voir schéma 3).
- On termine par un modelage général avant de passer à la face postérieure.

Dès la première séance, la cliente ressentira les bienfaits du soin Ophyto® Minceur 2011.

Schéma 1: le circuit lymphatique

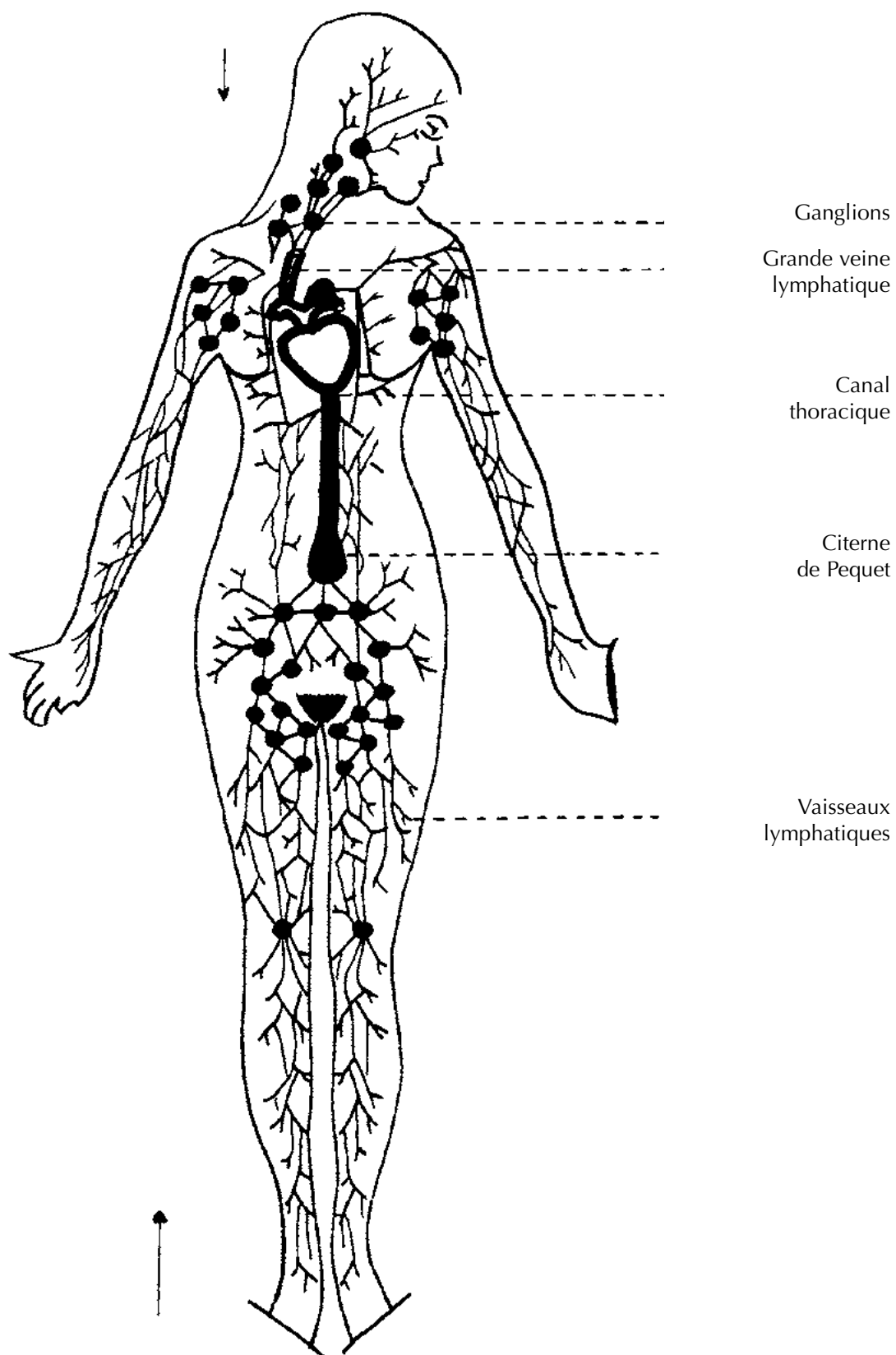


Schéma 2: drainage conseillé pour le soin Ophyto® Minceur 2011

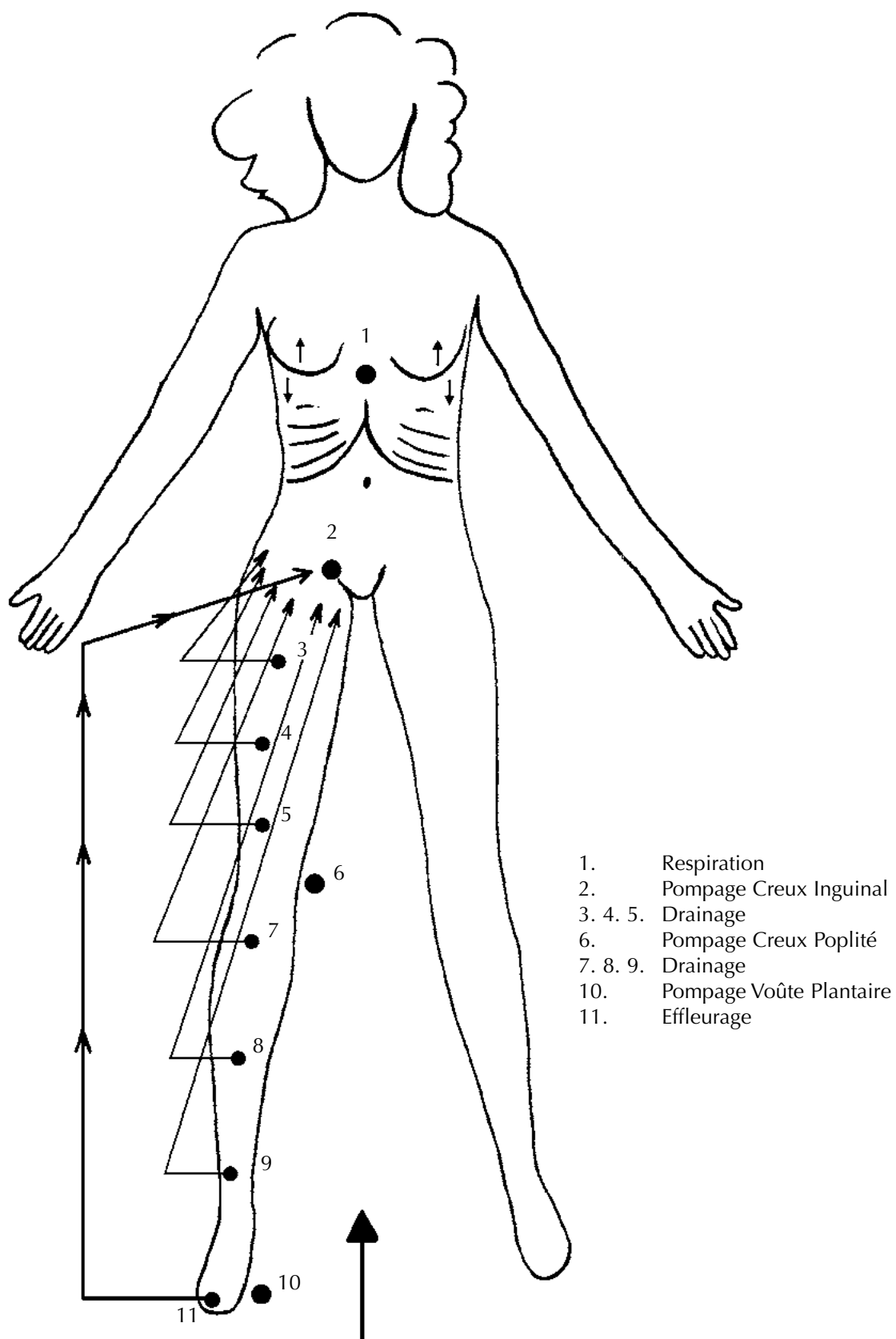
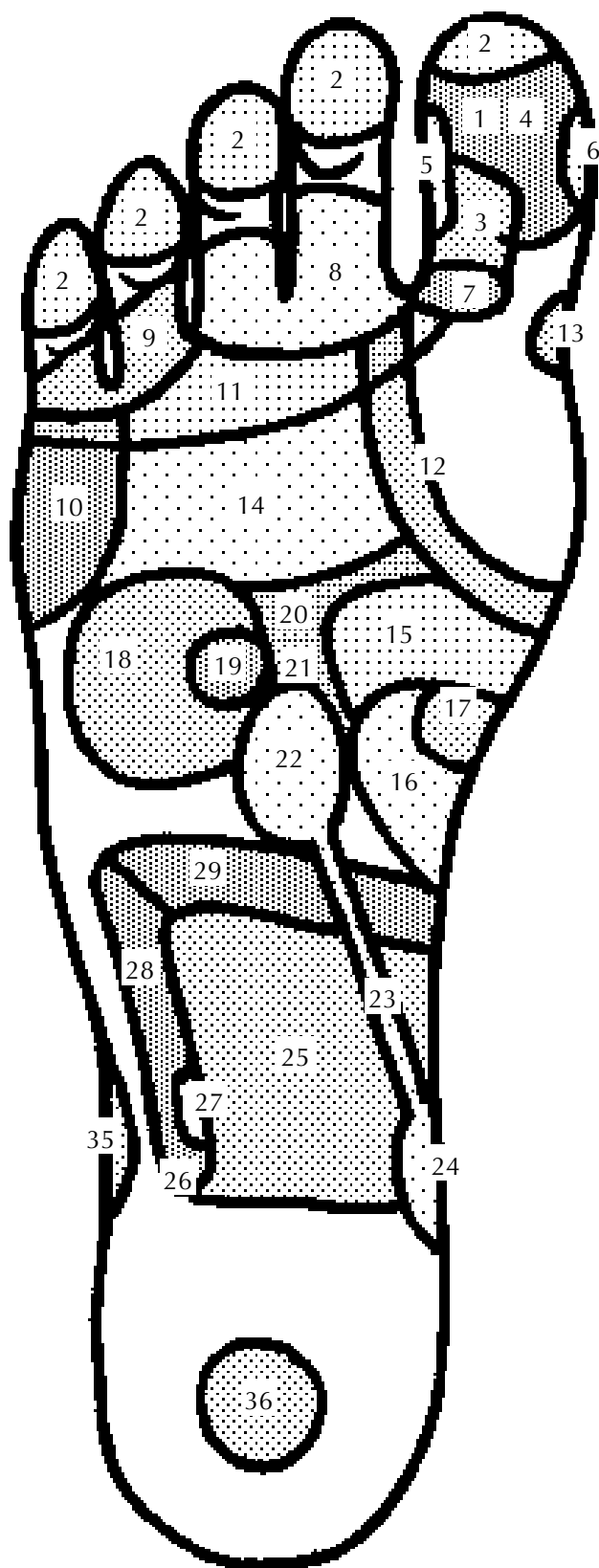


Schéma 3: Les principales zones réflexes du pied droit



1. Tête Hémisphère Gauche
2. Sinus
4. Hypophyse
5. Tempe Gauche
6. Nez
7. Nuque
8. Oeil Gauche
9. Oreille Gauche
10. Epaule Droite
11. Trapèze Droit
12. Thyroïde
14. Poumon Droit, Bronches
15. Estomac
16. Duodénum
17. Pancréas
18. Foie
19. Vésicule Biliaire
22. Rein Droit
24. Vessie
28. Côlon
35. Genou Droit
36. Glandes Génitales Droites

LIGNE DE SOIN À DOMICILE



OPHYTO®



Soin MINCEUR *Triple Performance*

Minceur 2011

Bain & Douche Tonique Jouvence



Principe

A base de citron (vitamines PP, C, B), le Bain & Douche Tonique Jouvence Ophyto® stimule la circulation sanguine, renforce les parois des petits vaisseaux, favorise les échanges intercellulaires.

Secret de la formule

- Citron: protecteur, purifiant et tonique.
- Emollient.

Résultat

Tonique et protecteur, il aide à combattre la cellulite.

Conseils d'utilisation

- Une fois par jour, verser 3 à 4 bouchons dans un bain à 37°C pendant 10 minutes ou appliquer directement sur le corps avant la douche.

Texture

Gel aqueux

Contenant

Vente: 250 ml - réf 6005



Minceur 2011

Crème Contour Corps



Principe

Comme son nom l'indique, cette crème agit à la fois sur les surcharges pondérales et la cellulite mais également sur la tonicité de la peau. Elle est d'usage agréable et facile à appliquer. Elle contient une synergie spécifique d'huiles essentielles, de sels minéraux et un complexe hydratant. Conseillé aussi pour tous les problèmes de jambes lourdes.

Secret de la formule

- Emollients.
- Glycérine: humectante et adoucissante.
- Dérivé d'amidon: matifiant et hydratant.
- Huile d'amande douce: adoucissante, apaisante et réparatrice.
- Squalane, émoullient et adoucissant biomimétique: renforce la barrière cutanée.
- Beurre de karité: cicatrisant, protecteur et nourrissant.
- Vigne rouge: antioxydant, tonique et protecteur des vaisseaux.
- Centella asiatica, algue, caféine, carnitine: complexe amincissant et drainant.
- Vitamine E: antioxydante et protectrice.
- Eucalyptus: antibactérienne et antifongique.
- Algue: amincissant, hydratant et tonique.
- Lavande: antiseptique, cicatrisante et régénérante.
- Menthol: rafraîchissant, décongestionnant et calmant.
- Citron: protectrice, purifiante et tonique.
- Menthe: tonique, rafraichissante et antidouleur.
- Cajeput: décongestionnant et tonique.
- Géranium: amincissante et antiseptique.

Résultat

Raffermit les tissus et affine la silhouette. Apporte une sensation immédiate de fraîcheur et de légèreté.

Conseils d'utilisation

- Appliquer matin et soir sur les zones du corps concernées.

Texture

Crème

Contenant

Vente: 150 ml - réf 6009



Quiz Ophyto® Minceur 2011

1- Citez les symptômes indiquant l'apparition de la cellulite.

.....
.....

2- Pourquoi le terme «cellulite» est-il mal choisi?

.....
.....

3- Donnez 2 causes importantes de la cellulite.

.....
.....

4- Peut-on mettre directement des huiles essentielles dans le bain?

.....
.....

5- Citez 3 avantages des huiles essentielles utilisées en cosmétologie par rapport aux substances chimiques.

.....
.....

6- Quelles sont les 3 actions du Ophyto® Minceur 2011 sur le métabolisme?

.....
.....

7- Pourquoi, lors du soin professionnel, la cliente est-elle enveloppée dans une feuille plastique, après l'application du Ophyto® Minceur 2011?

.....
.....

8- Pourquoi le drainage lymphatique est-il conseillé lors du soin plutôt qu'un modelage classique? Quel(s) appareils(s) pourrait(aient) être combiné(s) au soin Ophyto® Minceur 2011?

.....
.....

9- Quel est l'actif utilisé dans la gamme utilisée à domicile qui stimule la circulation et renforce les vaisseaux?

.....
.....

10- Quel est l'avantage d'utiliser des huiles essentielles déterpénées?

.....
.....

Réponses

- 1- Mauvaise élimination des déchets, détérioration du tissu conjonctif, pathologie circulatoire (varices, oedèmes,...), peau d'orange....
- 2- Le suffixe -ite désigne une inflammation. Or la cellulite n'est pas une inflammation des cellules mais bien la partie apparente d'une mauvaise circulation veineuse et lymphatique.
- 3- Ex: problème hormonal et position assise ou debout prolongée (entrave à la circulation «retour»).
- 4- Non, car elles ne sont pas solubles dans l'eau.
- 5- Très peu d'effets secondaires. Elles régularisent le métabolisme en apportant un bien-être général (à la fois physique et psychique). Elles sont facilement absorbables par l'organisme.
- 6- Meilleure combustion cellulaire. Meilleure élimination des toxines (par les voies naturelles). Meilleure régulation des fonctions des organes (entretenir les résultats).
- 7- Afin d'empêcher l'évaporation des actifs, c.à.d. les huiles essentielles (très volatiles!) contenues dans le produit.
- 8- Il favorise la circulation lymphatique-retour et stimule la circulation veineuse souvent déficiente chez les femmes.
Un appareil de pressothérapie à pression variable et étagée combinant l'assistance veineuse (massage des pieds vers le coeur) et l'assistance lymphatique (massage d'appel résorption du haut des membres inférieurs vers le bas des membres inférieurs).
- 9- Le citron d'Italie.
- 10- Le pouvoir antiseptique de l'essence est supérieur. Les huiles essentielles déterpénées ont, par ailleurs, cette propriété précieuse de dissoudre facilement les essences non déterpénées ou leurs divers composants.

Ophyto® Minceur 2011

La sveltesse expresse



www.ophyto.com